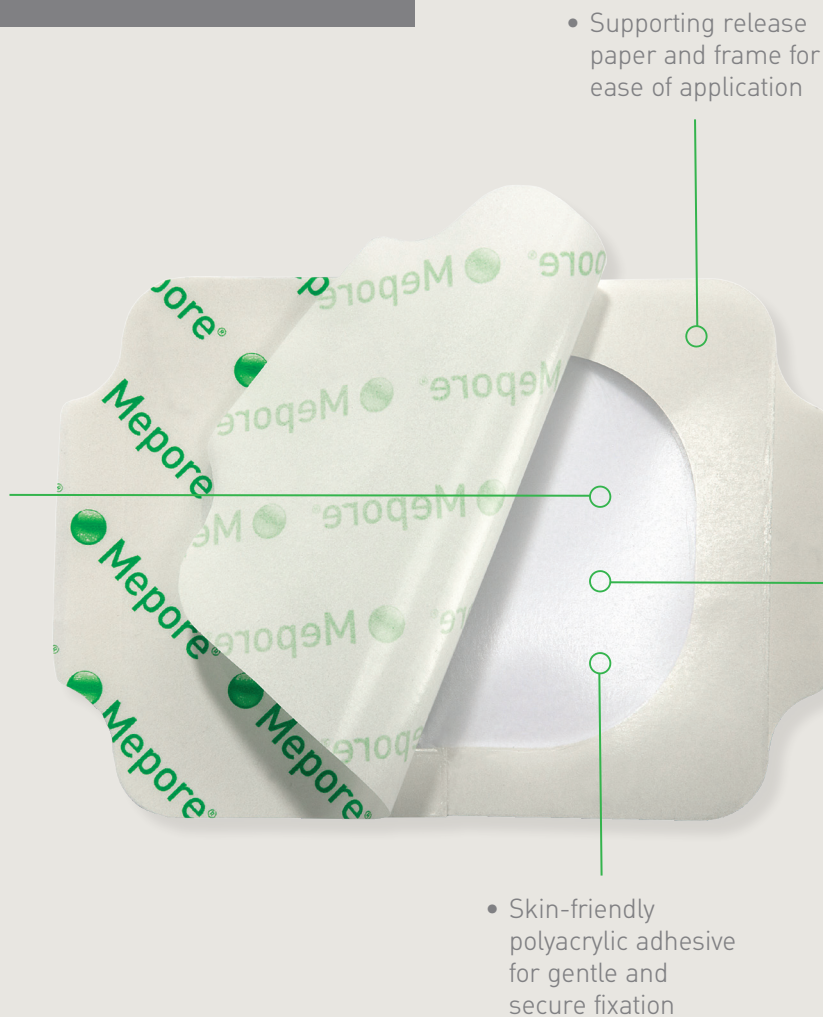


# Mepore® Film

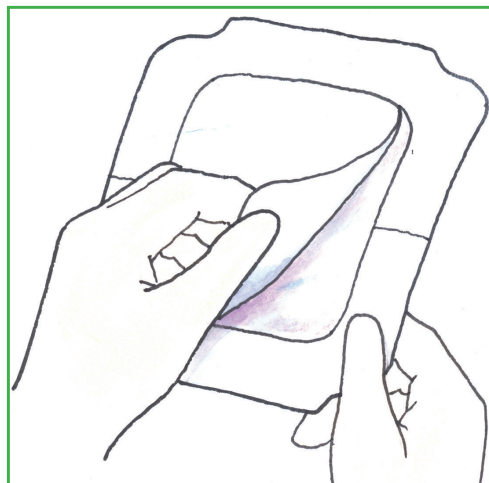
Breathable, transparent  
film dressing

- Transparent, breathable, elastic polyurethane film for patient comfort and optimized wound healing environment

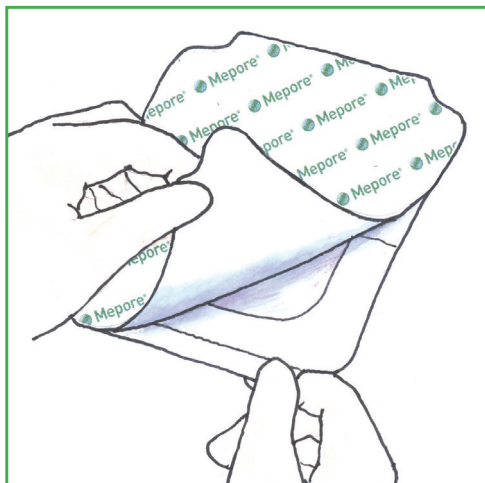


- Mepore® Film is a thin, transparent and moisture vapour permeable film dressing with a gentle, skin-friendly adhesive. It can be used as a primary dressing on clean, non-exuding wounds, abrasions and IV-sites, for prevention of skin breakdown or as a secondary dressing.

## Application de Mepore® Film



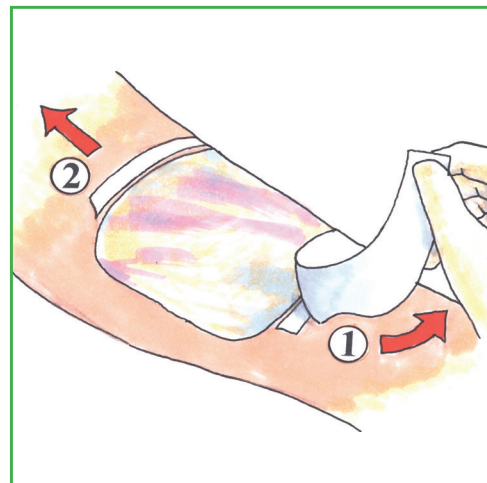
**1.** Sélectionner un pansement assez grand pour adhérer à la peau péri-lésionnelle sèche et intacte. On peut découper le pansement ou faire chevaucher deux pansements. Nettoyer délicatement la plaie et assécher la peau environnante.



**2.** Retirer le papier imprimé pour exposer l'adhésif. Poser le pansement.

N.B. :

Pour retirer le pansement, soulever un coin et tirer délicatement à l'horizontale, dans le sens parallèle à la peau.



**3.** Retirer le papier blanc (tailles 10 x 25 et 15 x 21,5 cm) et les onglets du cadre. Lisser les bords au besoin.

## Mode d'action de Mepore® Film

Mepore® Film procure une couverture souple et transparente de la plaie. Il s'adapte aux formes irrégulières. Le pansement barre la route aux épanchements de liquide et à la contamination virale ou bactérienne.

Mepore® Film maintient l'humidité de la plaie. Très perméable à la vapeur d'eau, il permet à l'excès d'humidité de s'évaporer de la plaie et de la peau.

## Avantages de Mepore® Film

- Pouvoir imper-respirant élevé
- Application facile, même avec des gants
- Limite le risque de lésions au tissu néoformé
- Épouse bien les formes
- Adhésif doux pour la peau
- Fixation solide
- Maintient l'humidité de la plaie
- À l'épreuve des virus et des bactéries, empêche les fuites
- Imperméable

## Sélection Mepore® Film

No d'article	Format cm (pansement)	Pièces/boîte	Pièces/caisse
270600	6 x 7	100	600
271500	10 x 12,7	70	210
272500	10 x 25	20	100
273000	15 x 21,5	10	50

\*Avis : Pour plus de détails sur les produits sous licence de Mölnlycke, y compris les indications et les précautions d'emploi, veuillez vous référer au site [www.molnlycke.ca](http://www.molnlycke.ca)

## Indications\*

Mepore® Film est un pansement de fixation souple pour les pansements primaires comme les hydrogels, alginates et mousses.

Mepore® Film est également indiqué pour diverses plaies propres en phase de granulation :

- Brûlures superficielles
- Sites i.v.
- Écorchures
- Lacérations
- Plaies de pression superficielles
- Plaies opératoires fermées
- Prévention des lésions cutanées

## Précautions\*

Ne pas appliquer Mepore® Film sur les plaies profondes atteignant les muscles, tendons, ou os. Ne pas appliquer sur les brûlures du 3<sup>e</sup> degré. Ne pas utiliser en cas d'allergie aux adhésifs acryliques.

